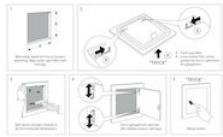


**Funktion:** Thonic tc-ue trycklås är en traditionell inspektionslucka som monteras med utanpåliggande ram. Luckan är lämplig både för vägg- och takmontage. Montaget går mycket snabbt då fästblecken är förmonterade och knackas ut med hammare bakom första gipsskivan eller mellan gipsskivorna vid montage i dubbelgips. Luckan finns i standardstorlekar från 150 x 150 till 600 x 600 mm. Thonic tc-ue trycklås levereras vitmålad, NCS S 0502-Y. Luckan har gångjärn tc-gj och ett trycklås som öppnar och stänger luckan när man trycker på luckbladet. Thonic tc-ue trycklås kan specialbeställas med andra mått och i valfri kulör.



Håltagningsmått	Ramytermått	Ljumsått	Antal fästbleck	Låsning	Art.nr	Antal
150 x 150	190 x 190	120 x 120	2	Trycklås	4815	1
200 x 200	240 x 240	170 x 170	4	Trycklås	4820	1
300 x 300	340 x 340	270 x 270	4	Trycklås	4830	1
400 x 400	440 x 440	370 x 370	8	Trycklås	4840	1
500 x 500	540 x 540	470 x 470	8	Trycklås	4850	1
600 x 600	640 x 640	570 x 570	12	Trycklås	4860	1

  Produkten bedömd i SundaHus Miljödata



### KUNDSERVICE

Tel. 033-23 03 03  
E-post: vsb@vsbyggskruv.se  
Website: vsbyggskruv.se

### ADRESS

Västsvensk Byggskruv AB  
Vävlagargatan 7  
507 30 Brämhult  
Sweden

